

# MC4 Originale

**Energia rinnovabile | Solare Fotovoltaico**

IT



# Connettore maschio e femmina MC4

## Connettore maschio e femmina volante con connessione a crimpare (guscio isolante incluso)



Connettore femmina PV-KBT4...



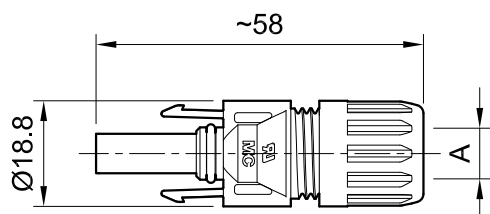
Connettore maschio PV-KST4...

- In base alla normativa NEC 2023, è necessario un utensile per l'apertura.
- Comprovata tecnologia MULTILAM che garantisce un'elevata stabilità sul lungo periodo ed una resistenza di contatto bassa e costante per l'intera vita utile del connettore.
- Approvato per DC 1000 V (IEC) e DC 1000 V (UL).
- Connettori verificati e testati in oltre 25 anni di esperienza sul campo.
- Disponibili per il montaggio con sezioni fino a 10 mm<sup>2</sup>.
- Compatibili con la gamma di connettori MC4 e cavo adatto.
- Da utilizzare con connettori della famiglia di prodotti MC4 e cavo adatto
- Disponibili anche in versione cavo preassemblato in base alle esigenze del cliente.

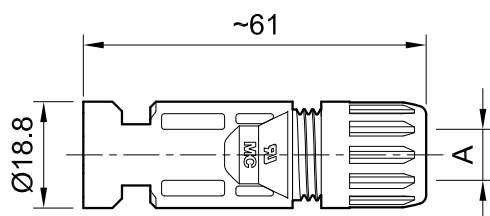
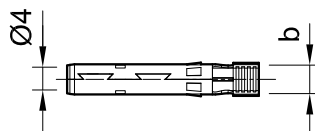
## Dati tecnici

Dati tecnici	
Intervallo di temperatura ambiente	-40 °C...+85 °C (TÜV/UL)
Temperatura limite superiore	105 °C
Grado di protezione, collegato	IP65/IP68 (1 m, 1 h)
Grado di protezione, scollegato	IP2X
Grado di inquinamento	3
Resistenza di contatto massima dei connettori	0,25 mΩ
Tensione di impulso nominale	16 kV
Sistema di contatto	MULTILAM
Tipo di collegamento	Crimpatura
Materiale di contatto	Rame, stagnato
Materiale isolante	PC/PA
Sistema di bloccaggio	Tipo di bloccaggio
Classe d'infiammabilità	UL94-V0
Resistenza all'ammoniaca (in base a DLG)	sì
Test in nebbia salina, grado di corrosività 6	sì
Numero certificazione TÜV Rheinland	R 60127190
TÜV Rheinland 2 PFG 2330	R 60087448
Numero UL-File	E343181
Numero certificazione CSA	250725
Numero certificazione CQC	CQC20024256431
Numero certificazione JET	B19T0013

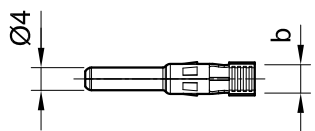
Schemi dimensionali



Connettore femmina PV-KBT4...



Connettore maschio PV-KST4...



## Informazioni per l'ordine

N° d'ordine	Tipo	Presa	Spina	Diametro esterno del cavo	Larghezza apertura crimpatura	IEC 62852			UL 6703			Certificazioni				
						mm <sup>2</sup>	V CC	A	AWG	V CC	A	TÜV	UR	CSA	CQC	JET
32.0010P0001-UR	PV-KBT4/2,5I-UR	x		5,0 – 6,0	4,0	2,5	1000	22,5				x	x	x		x
									14	1500	30					
32.0011P0001-UR	PV-KST4/2,5I-UR		x	5,0 – 6,0	4,0	2,5	1000	22,5				x	x	x		x
									14	1500	30					
32.0140P0001-UR	PV-KBT4/2,5X-UR	x		5,5 – 7,4	4,0	2,5	1000	22,5				x	x			x
									14	1500	30					
32.0141P0001-UR	PV-KST4/2,5X-UR		x	5,5 – 7,4	4,0	2,5	1000	22,5				x	x			x
									14	1500	30					
32.0012P0001-UR	PV-KBT4/2,5II-UR	x		7,0 – 8,8	4,0	2,5	1000	22,5				x	x	x	x	x
									14	1500	30					
32.0013P0001-UR	PV-KST4/2,5II-UR		x	7,0 – 8,8	4,0	2,5	1000	22,5				x	x	x	x	x
									14	1500	30					
32.0014P0001-UR	PV-KBT4/6I-UR	x		5,0 – 6,0	5,8	4	1000	39				x	x	x		x
						6	1000	39								
									12	1500	35					
									10	1500	50					
32.0015P0001-UR	PV-KST4/6I-UR		x	5,0 – 6,0	5,8	4	1000	39				x	x	x		x
						6	1000	39								
									12	1500	35					
									10	1500	50					
32.0142P0001-UR	PV-KBT4/6X-UR	x		5,5 – 7,4	5,8	4	1000	39				x	x			x
						6	1000	39								
									12	1500	35					
									10	1500	50					
32.0143P0001-UR	PV-KST4/6X-UR		x	5,5 – 7,4	5,8	4	1000	39				x	x			x
						6	1000	39								
									12	1500	35					
									10	1500	50					
32.0016P0001-UR	PV-KBT4/6II-UR	x		7,0 – 8,8	5,8	4	1000	39				x	x	x	x	x
						6	1000	39								
									12	1500	35					
									10	1500	50					

N° d'ordine	Tipo	Presa	Spina	Diametro esterno del cavo	Larghezza apertura crimpatura	IEC 62852			UL 6703			Certificazioni				
						mm <sup>2</sup>	V CC	A	AWG	V CC	A	TÜV	UR	CSA	CQC	JET
32.0017P0001-UR	PV-KST4/6II-UR		x	7,0 – 8,8	5,8	4	1000	39				x	x	x	x	x
						6	1000	39								
									12	1500	35					
								10	1500	50						
32.0034P0001	PV-KBT4/10II	x		7,0 – 8,8	6,5	10	1000	45				x				x
32.0035P0001	PV-KST4/10II		x	7,0 – 8,8	6,5	10	1000	45				x				x

**Nota:**

Per ulteriori dettagli circa la gamma di presacavi idonei, consultare le istruzioni di montaggio corrispondenti (v. “Ulteriori informazioni”).

**Nota:**

I connettori non collegati devono essere protetti da eventuali contaminazioni utilizzando i tappi di protezione Stäubli. Per le informazioni necessarie ad ordinare i tappi di protezione Stäubli, consultare il catalogo corrispondente (v. “Ulteriori informazioni”).

## Per maggiori informazioni



**Connettore maschio e femmina con contatto cilindrico a crimpare**

Per connettori con contatto cilindrico a crimpare, consultare:

[www.staubli.com/re-downloads.html](http://www.staubli.com/re-downloads.html) → English → Catalog → **Cable coupler with barrel crimp contacts**



**Utensili e accessori**

Per gli utensili e gli accessori Stäubli, consultare:

[www.staubli.com/re-downloads.html](http://www.staubli.com/re-downloads.html) → English → Catalog → **Tools and accessories**



**Istruzioni di montaggio**

Per le istruzioni di montaggio “Connettore maschio e femmina MC4” consultare:

[www.staubli.com/re-downloads.html](http://www.staubli.com/re-downloads.html) → English → **Assembly info** → **MA231**

# Connettore maschio e femmina MC4

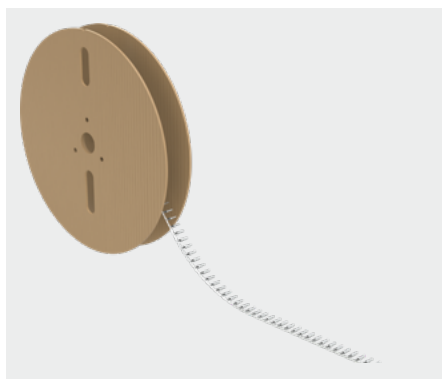
Connettori volanti su bobina per crimpature automatiche (guscio isolante incluso)



Connettore femmina PV-KBT4...



Connettore maschio PV-KST4...



Bobina con contatti

- In base alla normativa NEC 2023, è necessario un utensile per l'apertura.
- Comprovata tecnologia MULTILAM che garantisce un'elevata stabilità sul lungo periodo ed una resistenza di contatto bassa e costante per l'intera vita utile del connettore.
- Approvato per DC 1000 V (IEC) e DC 1500 V (UL).
- Connettori verificati e testati in oltre 15 anni di esperienza sul campo.
- Disponibili per il montaggio con sezioni fino a 10 mm<sup>2</sup>.
- Compatibili con la gamma di connettori MC4 e cavo adatto..
- Da utilizzare con connettori della famiglia di prodotti MC4 e cavo adatto
- Disponibili anche in versione cavo preassemblato in base alle esigenze del cliente.

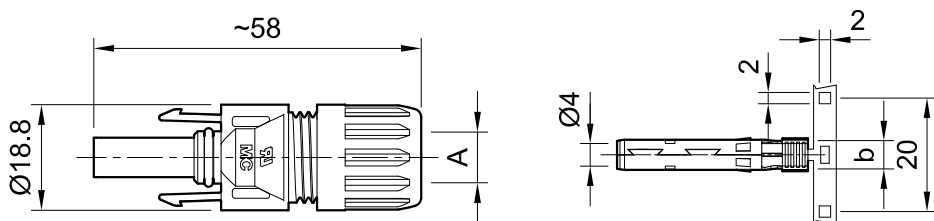
## Dati tecnici

Dati tecnici	
Intervallo di temperatura ambiente	-40 °C...+85 °C (TÜV/UL)
Temperatura limite superiore	105 °C
Grado di protezione, collegato	IP65/IP68 (1 m, 1 h)
Grado di protezione, scollegato	IP2X
Grado di inquinamento	3
Resistenza di contatto massima dei connettori	0,25 mΩ
Tensione di impulso nominale	16 kV
Sistema di contatto	MULTILAM
Tipo di collegamento	Crimpatura
Materiale di contatto	Rame, stagnato
Materiale isolante	PC/PA

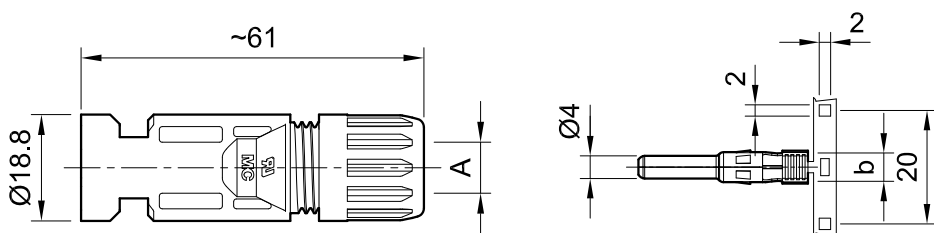
**Dati tecnici**

Sistema di bloccaggio	Tipo di bloccaggio
Classe d'infiammabilità	UL94-V0
Resistenza all'ammoniaca (in base a DLG)	sì
Test in nebbia salina, grado di corrosività 6	sì
Numero certificazione TÜV Rheinland	R 60127190
TÜV Rheinland 2 PFG 2330	R 60087448
Numero UL-File	E343181
Numero certificazione CSA	250725
Numero certificazione CQC	CQC20024256431
Numero certificazione JET	B19T0013

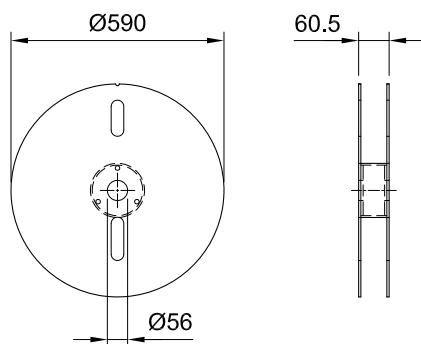
Schemi dimensionali



Connettore femmina PV-KBT4...



Connettore maschio PV-KST4...



Bobina con contatti

## Informazioni per l'ordine

N° d'ordine	Tipo	Presa	Spina	Diametro esterno del cavo	Larghezza apertura crimpatura	IEC 62852			UL 6703			Contatti per bobina	Certificazioni					
						mm <sup>2</sup>	V CC	A	AWG	V CC	A		TÜV	UR	CSA	CQC	JET	
				A (mm)	b (mm)													
32.0010P2000-UR	PV-KBT4/2,5I-UR	x		5,0 – 6,0	4,0	2,5	1000	22,5				2000	x	x	x			x
									14	1500	30							
32.0011P2000-UR	PV-KST4/2,5I-UR		x	5,0 – 6,0	4,0	2,5	1000	22,5				2000	x	x	x			x
									14	1500	30							
32.0140P2000-UR	PV-KBT4/2,5X-UR	x		5,5 – 7,4	4,0	2,5	1000	22,5				2000	x	x				x
									14	1500	30							
32.0141P2000-UR	PV-KST4/2,5X-UR		x	5,5 – 7,4	4,0	2,5	1000	22,5				2000	x	x				x
									14	1500	30							
32.0012P2000-UR	PV-KBT4/2,5II-UR	x		7,0 – 8,8	4,0	2,5	1000	22,5				2000	x	x	x	x	x	x
									14	1500	30							
32.0013P2000-UR	PV-KST4/2,5II-UR		x	7,0 – 8,8	4,0	2,5	1000	22,5				2000	x	x	x	x	x	x
									14	1500	30							
32.0014P2000-UR	PV-KBT4/6I-UR	x		5,0 – 6,0	5,8	4	1000	39				2000	x	x	x			x
						6	1000	39										
									12	1500	35							
32.0015P2000-UR	PV-KST4/6I-UR		x	5,0 – 6,0	5,8	4	1000	39				2000	x	x	x			x
						6	1000	39										
									12	1500	35							
32.0142P2000-UR	PV-KBT4/6X-UR	x		5,5 – 7,4	5,8	4	1000	39				2000	x	x				x
						6	1000	39										
									12	1500	35							
32.0143P2000-UR	PV-KST4/6X-UR		x	5,5 – 7,4	5,8	4	1000	39				2000	x	x				x
						6	1000	39										
									12	1500	35							
32.0016P2000-UR	PV-KBT4/6II-UR	x		7,0 – 8,8	5,8	4	1000	39				2000	x	x	x	x	x	x
						6	1000	39										
									12	1500	35							
									10	1500	50							



N° d'ordine	Tipo	Presca	Spina	Diametro esterno del cavo	Larghezza apertura crimpatura	IEC 62852			UL 6703			Contatti per bobina	Certificazioni					
						mm <sup>2</sup>	V CC	A	AWG	V CC	A		TÜV	UR	CSA	CQC	JET	
<b>32.0017P2000-UR</b>	PV-KST4/6II-UR		x	7,0 – 8,8	5,8	4	1000	39				2000	x	x	x	x	x	
						6	1000	39										
									12	1500	35							
									10	1500	50							
<b>32.0034P1500</b>	PV-KBT4/10II	x		7,0 – 8,8	6,5	10	1000	45				1500	x					x
<b>32.0035P1500</b>	PV-KST4/10II		x	7,0 – 8,8	6,5	10	1000	45				1500	x					x

**Nota:**

Per ulteriori dettagli circa la gamma di presacavi idonei, consultare le istruzioni di montaggio corrispondenti (v. “Ulteriori informazioni”).

**Nota:**

I connettori non collegati devono essere protetti da eventuali contaminazioni utilizzando i tappi di protezione Stäubli. Per le informazioni necessarie ad ordinare i tappi di protezione Stäubli, consultare il catalogo corrispondente (v. “Ulteriori informazioni”).

Per maggiori informazioni



**Utensili e accessori**

Per gli utensili e gli accessori Stäubli, consultare:

[www.staubli.com/re-downloads.html](http://www.staubli.com/re-downloads.html) → English → Catalog → **Tools and accessories**



**Istruzioni di montaggio**

Per le istruzioni di montaggio “Connettore maschio e femmina MC4” consultare:

[www.staubli.com/re-downloads.html](http://www.staubli.com/re-downloads.html) → English → Assembly info → **MA231**

# Connettore da pannello maschio e femmina MC4

## Connettore singolo a crimpare (guscio isolante incluso)



Connettore da pannello femmina  
PV-ADBP4-S2...



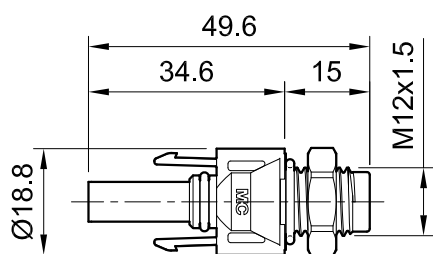
Connettore da pannello maschio  
PV-ADSP4-S2...

- I connettori da pannello MC4 sono l'interfaccia tra un inverter o una scatola di derivazione ed un cavo volante.
- Possono essere assemblati mediante filettatura o su una piastra forata utilizzando il dado di plastica in dotazione.
- Collegamento rapido e preciso.
- Il grado di protezione (IP65 e IP68) garantisce un elevato livello di tenuta.
- Da utilizzare con connettori della famiglia di prodotti MC4 e cavo adatto
- Sono incluse nella fornitura le guarnizioni di tenuta.

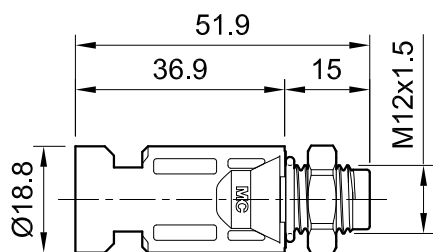
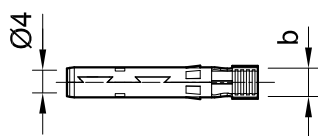
## Dati tecnici

Dati tecnici	
Intervallo di temperatura ambiente	-40 °C...+85 °C (TÜV/UL)
Temperatura limite superiore	105 °C
Grado di protezione, collegato	IP65/IP68 (1 m, 1 h)
Grado di protezione, scollegato	IP2X
Grado di inquinamento	3
Resistenza di contatto massima dei connettori	0,25 mΩ
Tensione di impulso nominale	16 kV
Sistema di contatto	MULTILAM
Tipo di collegamento	Crimpatura
Materiale di contatto	Rame, stagnato
Materiale isolante	PC/PA
Sistema di bloccaggio	Tipo di bloccaggio
Classe d'infiammabilità	UL94-V0
Numero certificazione TÜV Rheinland	R 60127181
Numero UL-File	E343181
Numero certificazione CSA	250725

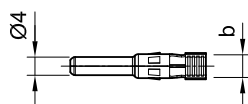
## Schemi dimensionali



Connettore da pannello femmina  
PV-ADBP4-S2...



Connettore da pannello maschio  
PV-ADSP4-S2...



## Informazioni per l'ordine

N° d'ordine	Tipo	Presa	Spina	Larghezza apertura crimpatura	IEC 62852			UL 6703			Certificazioni			
					b (mm)	mm <sup>2</sup>	V CC	A	AWG	V CC	A	TÜV	UR	CSA
32.0076P0001-UR	PV-ADBP4-S2-UR/2,5	x		4,0	1,5	1250	17,5							
					2,5	1250	22,5				x	x	x	
								14	1500	30				
32.0077P0001-UR	PV-ADSP4-S2-UR/2,5		x	4,0	1,5	1250	17,5							
					2,5	1250	22,5				x	x	x	
								14	1500	30				
32.0078P0001-UR	PV-ADBP4-S2-UR/6	x		5,8	4	1250	39							
					6	1250	45				x	x	x	
								12	1500	35				
								10	1500	50				
32.0079P0001-UR	PV-ADSP4-S2-UR/6		x	5,8	4	1250	39							
					6	1250	45				x	x	x	
								12	1500	35				
								10	1500	50				
32.0150P0001	PV-ADBP4-S2/10	x		6,5	10	1250	51					x		
32.0151P0001	PV-ADSP4-S2/10		x	6,5	10	1250	51					x		

### Nota:

Per ulteriori dettagli circa la gamma di presacavi idonei, consultare le istruzioni di montaggio corrispondenti (v. "Ulteriori informazioni").

### Nota:

I connettori non collegati devono essere protetti da eventuali contaminazioni utilizzando i tappi di protezione Stäubli. Per le informazioni necessarie ad ordinare i tappi di protezione Stäubli, consultare il catalogo corrispondente (v. "Ulteriori informazioni").

## Per maggiori informazioni



### Utensili e accessori

Per gli utensili e gli accessori Stäubli, consultare:

[www.staubli.com/re-downloads.html](http://www.staubli.com/re-downloads.html) → English → Catalog → **Tools and accessories**



### Istruzioni di montaggio

Per le istruzioni di montaggio del "Connettore da pannello maschio e femmina MC4" consultare:

[www.staubli.com/re-downloads.html](http://www.staubli.com/re-downloads.html) → English → Assembly info → **MA275**

# Connettore da pannello maschio e femmina MC4

## Connettore singolo a crimpare (guscio isolante incluso)

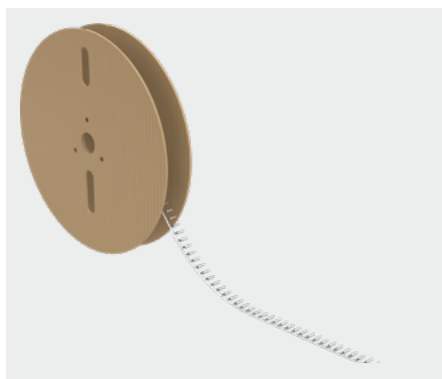


Connettore da pannello femmina PV-ADBP4-S2...



Connettore da pannello maschio PV-ADSP4-S2...

- I connettori da pannello MC4 sono l'interfaccia tra un inverter o una scatola di derivazione ed un cavo volante.
- Possono essere assemblati mediante filettatura o su una piastra forata utilizzando il dado di plastica in dotazione.
- Collegamento rapido e preciso.
- Il grado di protezione (IP65 e IP68) garantisce un elevato livello di tenuta.
- Da utilizzare con connettori della famiglia di prodotti MC4 e cavo adatto
- Sono incluse nella fornitura le guarnizioni di tenuta.



Bobina con contatti

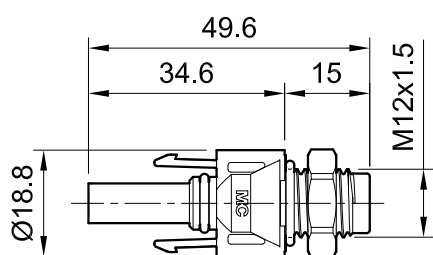
## Dati tecnici

Dati tecnici	
Intervallo di temperatura ambiente	-40 °C ... +85 °C
Temperatura limite superiore	105 °C
Grado di protezione, collegato	IP65/IP68 (1 m, 1 h)
Grado di protezione, scollegato	IP2X
Grado di inquinamento	3
Resistenza di contatto massima dei connettori	0,25 mΩ
Tensione di impulso nominale	16 kV
Sistema di contatto	MULTILAM
Tipo di collegamento	Crimpatura
Materiale di contatto	Rame, stagnato
Materiale isolante	PC/PA

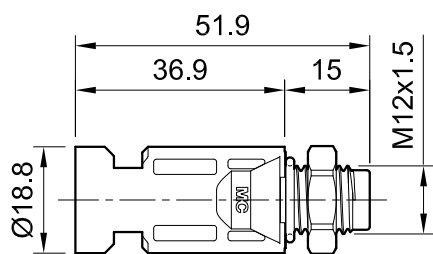
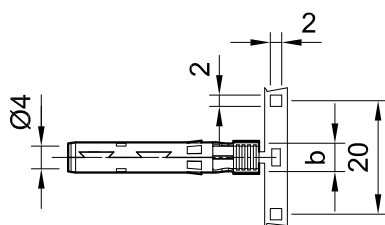
**Dati tecnici**

Sistema di bloccaggio	Tipo di bloccaggio
Classe d'infiammabilità	UL94-V0
Numero certificazione TÜV Rheinland	R 60127181
Numero UL-File	E343181
Numero certificazione CSA	250725

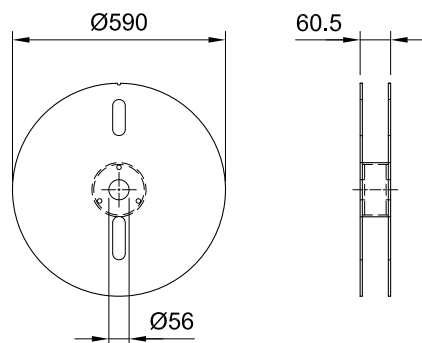
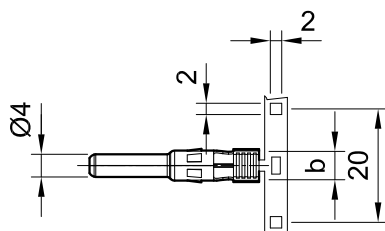
Schemi dimensionali



Connettore da pannello femmina  
PV-ADBP4-S2...



Connettore da pannello maschio  
PV-ADSP4-S2...



Bobina con contatti

## Informazioni per l'ordine

N° d'ordine	Tipo	Presa	Spina	Larghezza apertura crimpatura	IEC 62852			UL 6703			Contatti per bobina	Certificazioni		
					mm <sup>2</sup>	V CC	A	AWG	V CC	A		TÜV	UR	CSA
32.0076P2000-UR	PV-ADBP4-S2-UR/2,5	x		4,0	1,5	1250	17,5				2000	x	x	x
					2,5	1250	22,5							
								14	1500	30				
32.0077P2000-UR	PV-ADSP4-S2-UR/2,5		x	4,0	1,5	1250	17,5				2000	x	x	x
					2,5	1250	22,5							
								14	1500	30				
32.0078P2000-UR	PV-ADBP4-S2-UR/6	x		5,8	4	1250	39				2000	x	x	x
					6	1250	45							
								12	1500	35				
								10	1500	50				
32.0079P2000-UR	PV-ADSP4-S2-UR/6		x	5,8	4	1250	39				2000	x	x	x
					6	1250	45							
								12	1500	35				
								10	1500	50				
32.0150P1500	PV-ADBP4-S2/10	x		6,5	10	1250	51				1500	x		
32.0151P1500	PV-ADSP4-S2/10		x	6,5	10	1250	51				1500	x		

## Per maggiori informazioni



### Utensili e accessori

Per gli utensili e gli accessori Stäubli, consultare:

[www.staubli.com/re-downloads.html](http://www.staubli.com/re-downloads.html) → English → Catalog → **Tools and accessories**



### Istruzioni di montaggio

Per le istruzioni di montaggio del “Connettore da pannello maschio e femmina MC4” consultare:

[www.staubli.com/re-downloads.html](http://www.staubli.com/re-downloads.html) → English → Assembly info → **MA275**



● Filiali Stäubli ○ Rappresentanze/Agenti

# Presenza nel mondo del Gruppo Stäubli

[www.staubli.com](http://www.staubli.com)